

EJE-RJ divulga programação de 2014

A Escola Judiciária Eleitoral do Rio de Janeiro (EJE-RJ) divulgou o calendário de atividades previstas para o ano de 2014. A partir de maio, a EJE-RJ irá oferecer cursos, seminários e palestras voltados para a formação, atualização e especialização de magistrados da Justiça Eleitoral, membros do Ministério Público Eleitoral, servidores do TRE-RJ e demais operadores do Direito Eleitoral. No primeiro semestre, estão programados seminário e curso sobre Direito Eleitoral, assim como o Congresso Luso-Brasileiro de Ciências Jurídico-Políticas, com o tema "A Democracia e o Direito Eleitoral". Também estão previstos os cursos de Formação de Assessores Jurídicos, de Técnica de Sentença Eleitoral e de Registro de Candidaturas, além do lançamento das atualizações do Có-

digo Eleitoral Comentado e da Lei das Eleições Comentadas.

O seminário de Direito Eleitoral será apresentado por juízes membros e procuradores. Com 60 vagas, o encontro está previsto para o mês de maio e tratará do tema registro de candidatura, tendo como mediador o Desembargador André Fontes, Diretor da EJE. Já as aulas do Curso de Atualização em Direito Eleitoral serão ministradas em junho e julho, sempre às terças-feiras, a partir das 17h, também com 60 vagas. Com inscrição restrita a magistrados, membros do Ministério Público, servidores e operadores do direito, o curso abordará temas como registro de candidatos, inelegibilidades e pesquisas eleitorais. O congresso luso-brasileiro, por sua vez, será voltado para estudantes da faculdade de Direito da Universida-

de de Lisboa, magistrados, advogados, pesquisadores e estudiosos em geral. A reforma eleitoral brasileira e aspectos jurisprudenciais da Lei da Ficha Limpa serão alguns dos tópicos debatidos.

Em maio, será a vez do curso de Formação de Assessores Jurídicos realizado às quintas-feiras, a partir das 10h. Serão oferecidas 50 vagas para servidores, assessores e assistentes. Assuntos como Direito da Função Pública, Técnica Cartorial e Deontologia Jurídica serão abordados. Também no mês de maio, servidores que auxiliarão nos trabalhos de registro de candidatos nas eleições deste ano serão treinados no curso de Registro de Candidaturas. Técnica de Sentença Eleitoral será o curso ministrado por juízes eleitorais, voltado para magistrados e chefes de cartório. Previsto para julho, o curso ensinará os aspectos formais da elaboração de sentenças, além de citar casos concretos. Serão oferecidas 60 vagas.

As inscrições para todos os eventos poderão ser feitas pela página da EJE em <http://www.tre-rj.jus.br/eje/>. ■



O Diretor da EJE, Desembargador Federal André Fontes, ministrando aula pela instituição em 2011, experiência que será valiosa em 2014.

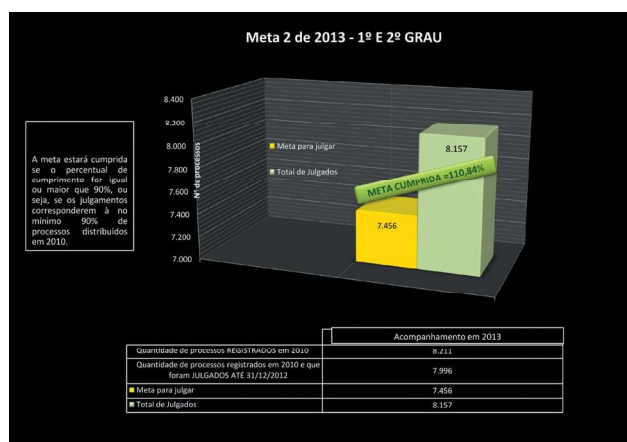
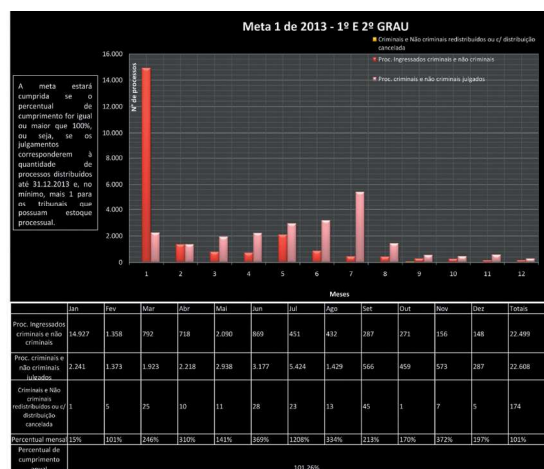
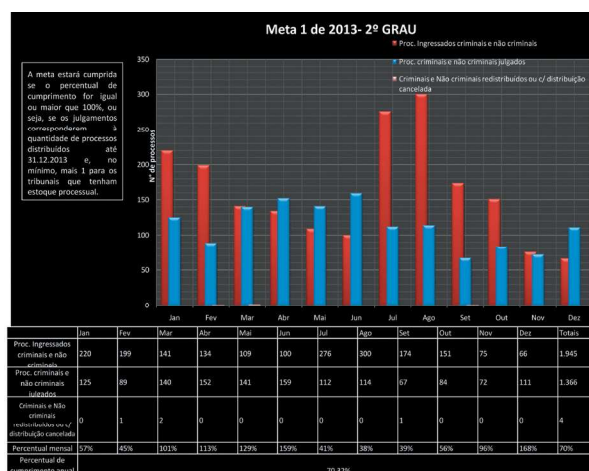
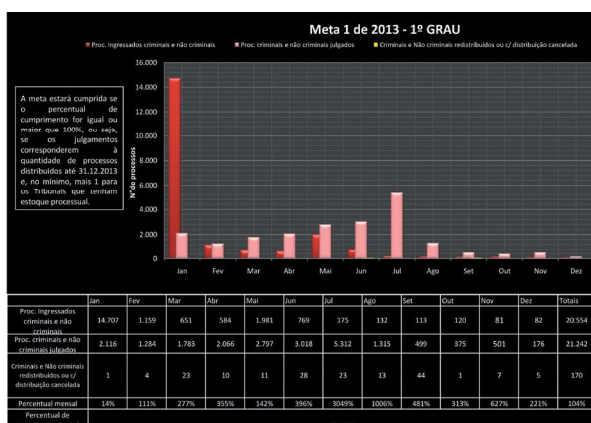
TRE-RJ preparado para metas CNJ 2014



A juíza auxiliar da presidência, Daniela Barbosa Assumpção de Souza, foi nomeada gestora das metas estabelecidas pelo Conselho Nacional de Justiça (CNJ) para 2014. Instituir unidade de gestão de processos, elaborar cadeia de valor e capacitar os gestores em governança no setor público são as metas específicas para a Justiça Eleitoral. Há, ainda, as metas nacionais, que devem ser cumpridas por todos os segmentos da Justiça: julgar quantidade maior de processos de conhecimento do que os distribuídos no ano corrente e identificar e julgar, até 31 de dezembro, pelo menos 90% dos processos que haviam sido distribuídos até 31 de dezembro de 2011, mas não foram julgados até 31 de

dezembro do ano passado.

No ano passado, as metas 7 e 8, específicas para a Justiça Eleitoral, foram alcançadas com êxito pelo Tribunal Regional Eleitoral do Rio de Janeiro. A meta 7 previa a modelagem de pelo menos 5 processos de trabalho das unidades judiciárias de 1º grau, enquanto a meta 8 determinava a implantação e divulgação da Carta de Serviços do 2º grau da Justiça Eleitoral. Ainda em 2013, o TRE-RJ também se destacou em balanço do CNJ, ficando em segundo lugar, em termos de excelência governamental entre os tribunais eleitorais e em 19ª em relação a toda Justiça brasileira. ■



Os gráficos demonstram o excelente desempenho do TRE-RJ em 2013, fruto do trabalho conjunto de magistrados e servidores, nos vários cartórios eleitorais e setores do órgão.